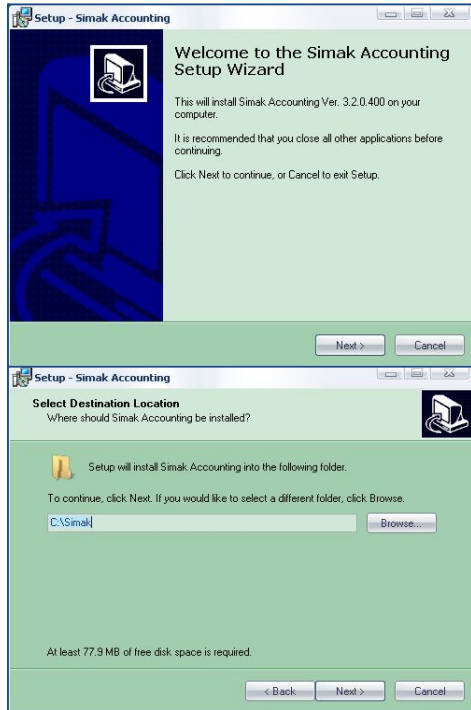


SETUP

(Petunjuk Instalasi SIMAK Accounting)

Sebelum SIMAK Accounting dapat dioperasikan, terlebih dahulu anda harus menjalankan prosedur untuk install aplikasi SIMAK Accounting.

Silahkan ikuti langkah dibawah ini secara berurut:



1. Masukkan CD Setup Simak Accounting kedalam CD Driver
2. Kemudian cari file setup (misal: SETUP-SIMAK-XXXX.EXE) dan doubleklik ~sampai muncul kotak disebelah~
3. Kemudian klik tombol **Next**
4. Kemudian muncul kotak untuk memilih folder yang akan dipakai untuk menyimpan program simak. (Sebaiknya anda tidak mengubah lokasi folder disini). Tekan tombol **Next**, default program simak akan di simpan di folder C:\SIMAK
5. Kemudian anda klik tombol **Next** sebanyak tiga kali.
6. Setelah ada tombol **Finish** artinya program simak sudah diinstall, anda tinggal jalankan program SIMAK dengan memilih membuka data sample dengan klik tombol **Open Sample Company** atau bisa juga anda memilih data perusahaan yang telah anda buat.

Untuk mulai menggunakan SIMAK Accounting anda dapat memilihnya menggunakan menu window **Start->All Programs->Simak Accounting->Simak Accounting**



Open Sample Company

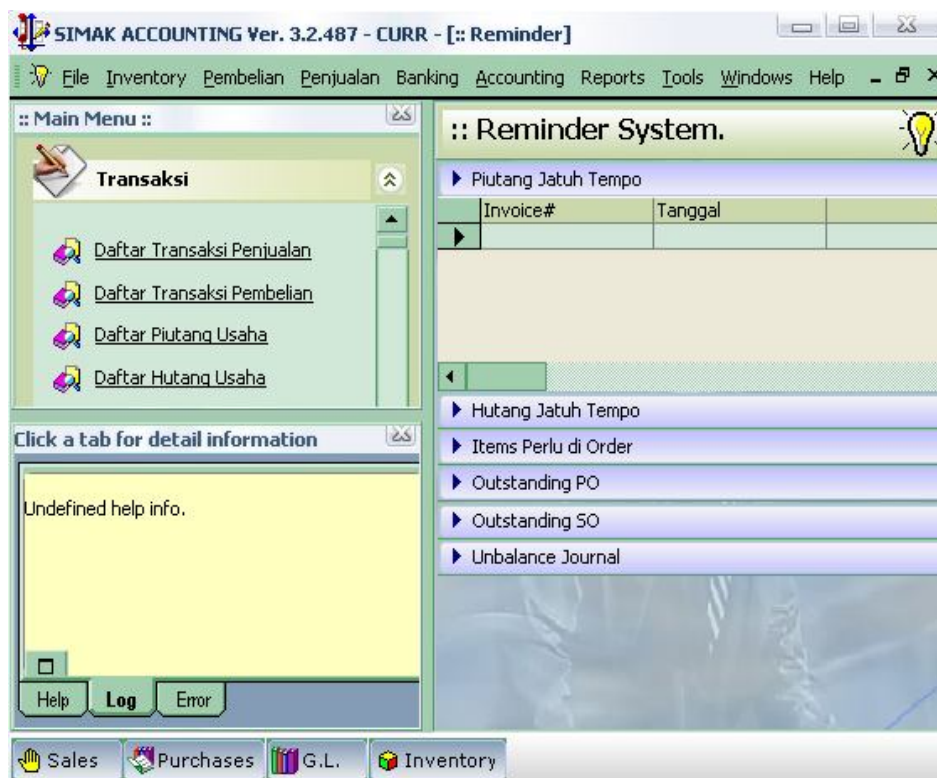
tombol ini dipakai untuk membuka data contoh perusahaan.

Create New Company

tombol ini dipakai untuk membuat data perusahaan baru yang anda miliki.

Open My Company

tombol ini dipakai untuk membuka data perusahaan yang telah anda miliki didalam daftar perusahaan.

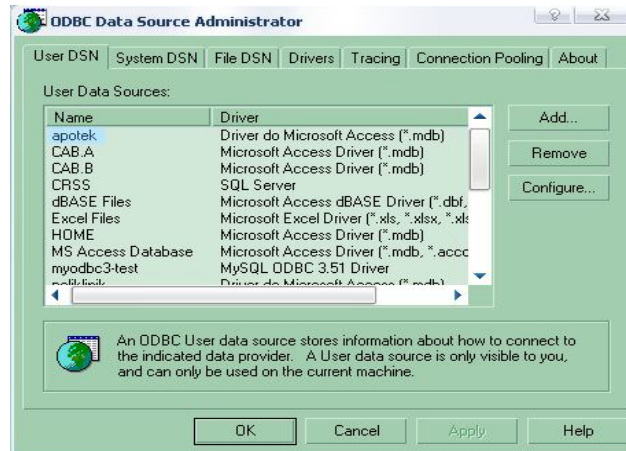


Setelah anda memilih data perusahaan yang akan anda buka, maka tampil menu utama untuk aplikasi SIMAK Accounting seperti berikut.

Membuat Koneksi Database

Untuk database perusahaan yang disimpan di lain database file atau sharing menggunakan computer lain, anda perlu membuat arah koneksi database yang benar.

Silahkan ikuti petunjuk dibawah ini:



1. Aktifkan Control Panel win-dows **Start->Control Panels**
2. Kemudian doble klik **Administrative Tools**
3. Kemudian double klik **Data Source (ODBC)**
4. Sehingga tampil kotak ODBC seperti berikut
5. Kemudian klik tombol **Add**



6. Kemudian akan muncul kotak untuk memilih da-tabase driver yang akan dipakai, dalam hal ini anda sorot pada **Microsoft Acces (*.Mdb)** seperti gambar berikut
7. Kemudian klik tombol **Finish**
8. Setelah itu akan muncul nama data source seperti berikut
9. Silahkan isi **Data Source Name** (misal: Simak Pt. TalagaSoft)
10. Isi **Description** (misal: Simak Pt. TalagaSoft)
11. Klik tombol **Select...**
12. Pilih database Microsoft access misal: c:\simak\simak.mdb
13. Setelah database terpilih, terakhir anda tekan tombol **OK** dua kali.



14. Untuk menjalankan SIMAK Accounting dengan koneksi yang anda buat sekarang, pilih **Open My Company**
15. Kemudian pilih database koneksi odbc **Simak Pt. TalagaSoft**
16. Dan tekan tombol **Teruskan**
17. Selanjutnya silahkan bekerja dengan database yang anda buat.